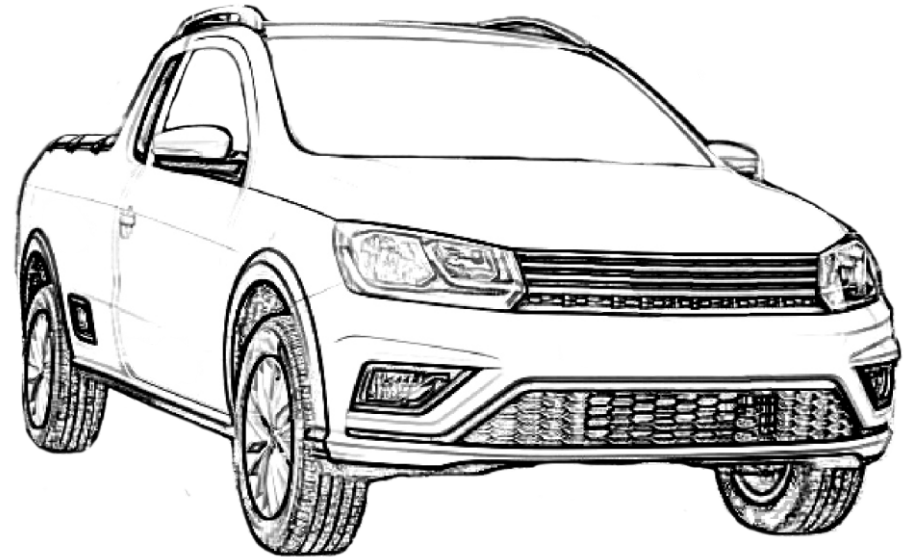


GEDEVAL

Endereço: Rua Padre Feijó, 780A
Bairro: Industrial
Cidade: São Marcos - RS
País: Brasil
CEP: 95190-000
E-mail: gedeval@brturbo.com.br
Site: www.gedeval.com.br
Fones: (54) 3291-1911
(54) 3291-1671
(54) 3291-2510

Manual de Montagem e Manutenção Engate de Reboque Removível

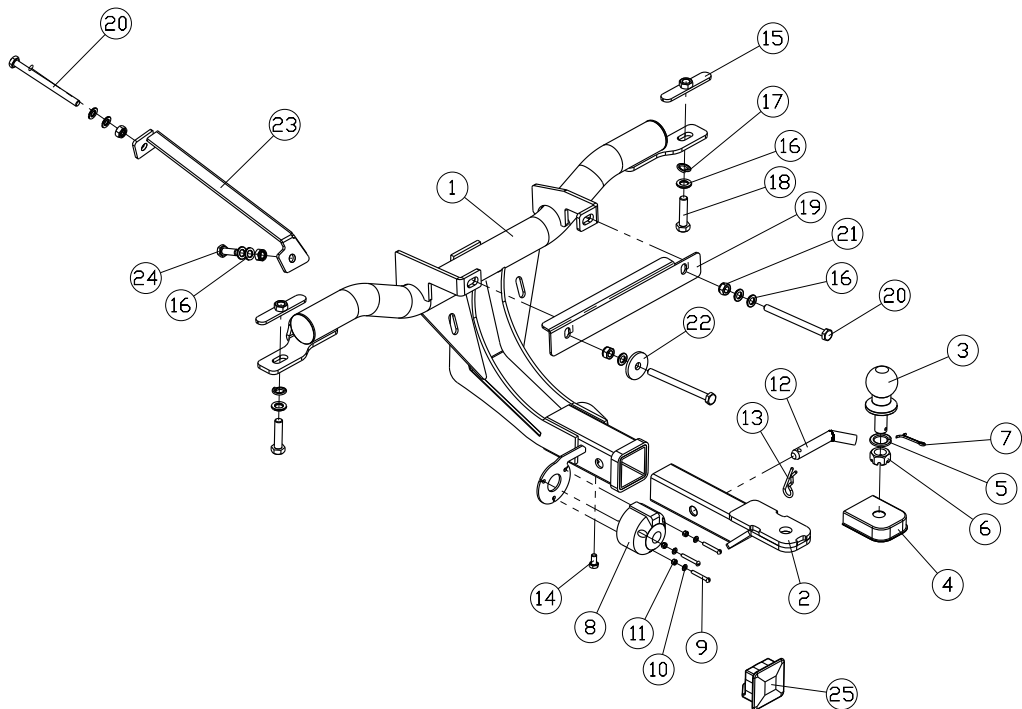


Compatível c/ Saveiro 2016...
Código: 61220

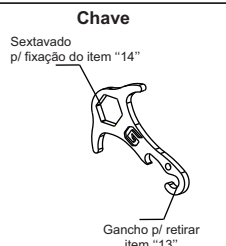
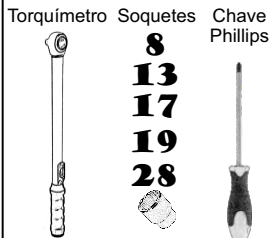
Instrução de uso e Manutenção

- Ler atentamente o manual antes de instalar;
- Respeitar os limites de carga do conjunto(vide plaqueta junto ao engate);
- Em caso de deformação mecânica causada por choque mecânico de qualquer espécie, todo o conjunto deve ser inutilizado e substituído;
- Não modificar as características originais do produto ou fazer adaptações;
- Lavar com água e sabão neutro, utilizando esponja ou flanela;
- Utilizar cera automotiva para conservação;
- Reapertar todo o conjunto a cada 6(seis) meses.

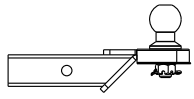
Ilustração:



Chaves Utilizadas para Aperto dos Componentes



Modelo de Ponteira Utilizado:



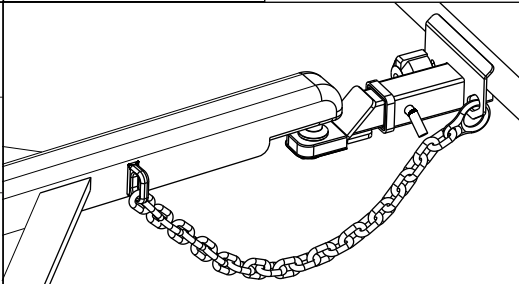
Ponteira Alta Invertida

Capacidade de tração:

Com freio: 400Kg
Sem freio: 300Kg
Peso sobre a esfera: 50Kg



Utilização correta do engate de reboque:



Observar folga da corrente para possibilitar manobra do veículo.

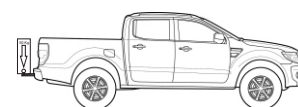
Compatível c/ Saveiro 2016...

Código: 61220

		Conteúdo da Embalagem		
Ítem	Qty.	Código	Descrição	Chave Utilizada para Aperto
1	1	G61220.10	Suporte	-
2	1	G91200.20	Ponteira	-
3	1	608	Esfera	-
4	1	609	Capa Proteção	-
5	1	606	Arruela de pressão 3/4"	-
6	1	607	Porca castelo 3/4"	Soquete 28
7	1	598	Contra pino	-
8	1	610	Tomada fêmea 6P	-
9	3	614	PF. M5x35	Chave Phillips 1/4x6 e Soquete 8
10	3	204	Arruela lisa M5	-
11	3	639	Porca A/F M5	Soquete 8
12	1	G98200.2031	Pino Trava 5/8"	-
13	1	600	Grampo Tipo "R"	-
14	1	601	PF. M8x1,25x16	Soquete 13
15	2	G61200.2031	Trava T0073	Soquete 19
16	9	613	Arruela Lisa M12 ZB	-
17	2	599	Arruela de Pressão M12	-
18	2	652	PF. M12x1,75x50 ZB	Soquete 19
19	1	G61200.2501	Reforço Apoio de Engate	-
20	3	653	PF. M10x1,50x130 ZB	Soquete 17
21	4	40	Porca A/F M10	Soquete 17
22	1	G924400.2501	Arruela Auxiliar	-
23	1	G61200.810	Suporte Auxiliar	-
24	1	602	PF. M10X1,50X30 ZB	Soquete 17
25	1	612	Tampão	-

Passo-a-passo:

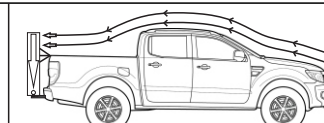
- 1 - Posicionar suporte "1" no chassi do veículo de modo que os furos do suporte fiquem alinhados com a furação existente. Fixar o suporte "1" de forma que o reforço "19" fique apoiado entre o suporte "1" e o chassi do veículo utilizando parafusos "20", arruelas "16" e "22" e porcas "21". Utilizar também as travas "15", arruelas "16" e "17" e parafusos "18".
- 2 - Fixar suporte auxiliar "23" no chassi do veículo utilizando parafuso "20", arruelas "16" e porca "21".
- 3 - Fixar suporte auxiliar "23" no suporte "1" utilizando parafuso "24", arruelas "16" e porca "21".
- 4 - Montar esfera "3" e a proteção "4" na ponteira "2", utilizando arruela "5", porca "6" e contra pino "7".
- 5 - Encaixar a ponteira "2" no suporte "1" e travar o conjunto utilizando o pino trava "12" e grampo "13".
- 6 - Apertar parafuso "14" para eliminar a folga existente no acoplamento.
- 7 - Montar a tomada fêmea "8" no suporte "1", utilizando parafusos "9", arruelas "10" e porcas "11".
- 8 - Ajustar todo conjunto e dar aperto aos parafusos e porcas.



A capacidade máxima de peso sobre a esfera é válida somente para cargas no eixo vertical da bola de acoplamento.



Caso o volume da carga se distancie da bola horizontalmente, o mesmo formará uma alavanca proporcional a essa distância, diminuindo portanto, a capacidade máxima de peso sobre a esfera.



Caso o volume da carga ultrapasse 50 cm de altura ou se distancie da bola horizontalmente, o mesmo deve ter um ponto de fixação mais elevado, a fim de minimizar os efeitos da resistência do ar durante o movimento do veículo.