

Observações Importantes:

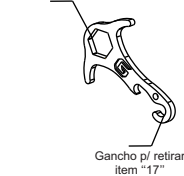
Chaves Utilizadas para Aperto dos Componentes

Torquímetro Soquetes Chave Chave

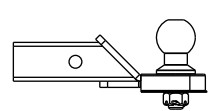


Chave

Sextavado p/ fixação do item "18"



Modelo de Ponteira Utilizado:



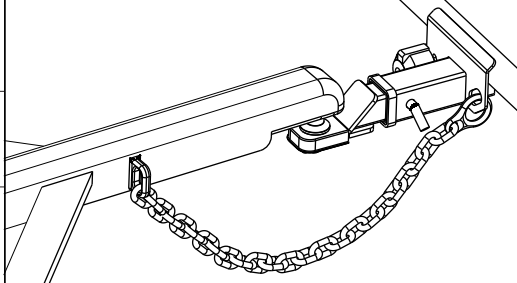
Ponteira Alta

Capacidade de tração:

Com freio: 700Kg
Sem freio: 400Kg
Peso sobre a esfera: 50Kg



Utilização correta do engate de reboque:



Observar folga da corrente para possibilitar manobra do veículo.



A capacidade máxima de peso sobre a esfera é válida somente para cargas no eixo vertical da bola de acoplamento.



Caso o volume da carga se distancie da bola horizontalmente, o mesmo formará uma alavanca proporcional a essa distância, diminuindo portanto, a capacidade máxima de peso sobre a esfera.



Caso o volume da carga ultrapasse 50 cm de altura ou se distancie da bola horizontalmente, o mesmo deve ter um ponto de fixação mais elevado, a fim de minimizar os efeitos da resistência do ar durante o movimento do veículo.

GEDEVAL

Contatos:

Comercial:

E-mail: gedeval@brturbo.com.br

Fones: (54) 3291-1911

(54) 3291-1671

(54) 3291-2510

Assistência Técnica:

E-mail: assistenciatecnica@gedeval.com.br

Fone / WhatsApp: (54) 9131-5909

Garantia:

E-mail: garantia@gedeval.com.br

Fone: (54) 3291-2510

Endereço: Rua Helio Rizzon, 120

Bairro: Industrial

Cidade: São Marcos - RS

País: Brasil

CEP: 95190-000

Site: www.gedeval.com.br

Manual de Montagem e Manutenção Engate de Reboque Removível



Compatível c/ Toro 2016...

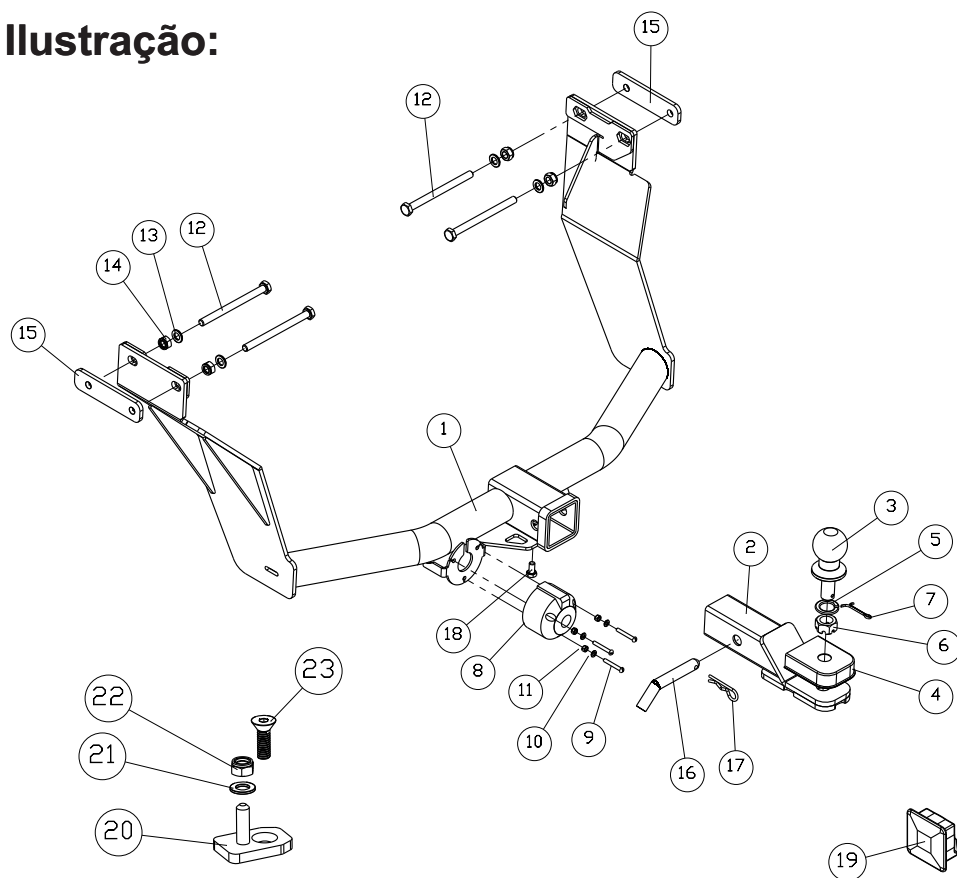
Classe: ER-2T

Código: 75200

Instruções de Instalação, Uso e Manutenção:

- Ler atentamente o manual antes de instalar;
- A instalação deve ser realizada por meio de mão de obra especializada;
- Respeitar os limites de carga do conjunto (vide plaqueta junto ao engate);
- Em caso de deformação mecânica causada por choque mecânico de qualquer espécie, todo o conjunto deve ser inutilizado e substituído;
- Não modificar as características originais do produto ou fazer adaptações;
- Lavar com água e sabão neutro, utilizando esponja ou flanela;
- Utilizar cera automotiva para conservação;
- Reapertar todo o conjunto a cada 6(seis) meses.

Ilustração:



Conteúdo da Embalagem

Item	Qty.	Código	Descrição	Chave Utilizada para Aperto
1	1	G75200.10	Suporte	-
2	1	G25200.20	Ponteira	-
3	1	608	Esfera	-
4	1	609	Capa Proteção	-
5	1	606	Arruela de pressão 3/4"	-
6	1	607	Porca castelo 3/4"	Soquete 28
7	1	598	Contra pino	-
8	1	610	Tomada fêmea 6P	-
9	3	614	PF. M5x35	Chave Phillips 1/4x6 e Soquete 8
10	3	204	Arruela lisa M5	-
11	3	639	Porca A/F M5	Soquete 8
12	4	653	PF. M10x1,50x130 ZB	Soquete 17
13	4	613	Arruela Lisa M12 ZB	-
14	4	40	Porca A/F M10	Soquete 17
15	2	G75200.2501	Contra Suporte	-
16	1	G98200.2031	Pino Trava 5/8"	-
17	1	600	Grampo Tipo "R"	-
18	1	601	PF. M8x1,25x16	Soquete 13
19	1	612	Tampão	-
20	1	G75200.2031	Deslocador de Escapamento	-
21	1	2	Arruela Lisa M8 ZP	-
22	1	39	Porca A/F M8 ZP	Soquete 13
23	1	982	PF. Cab. Chata M8x1,25x25 ZP	Chave Allen 5

Compatível c/ Toro 2016...

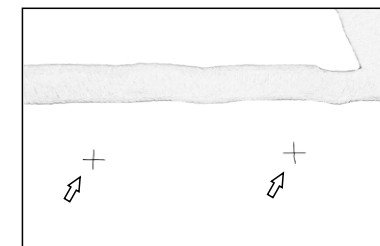
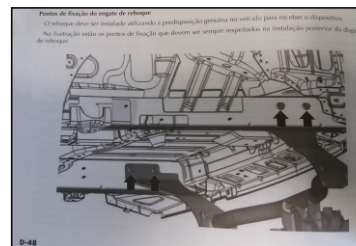
Código: 75200

Passo-a-passo:

- 1 - Soltar o parafuso original que prende o suporte traseiro do escapamento no veículo. As figuras a seguir ilustram o parafuso que deve ser removido.



- 2 - Furar o chassis do veículo utilizando broca Ø12 nos locais previamente definidos pela montadora. A montadora define nas páginas entre D-46 e D-49 do manual do veículo os locais corretos para instalação do engate de reboque. Antes da instalação, deve-se ler o manual do veículo e após furar nos locais indicados por "X" na longarina do veículo, conforme ilustração abaixo.



- 3 - Posicionar o suporte "1" no chassis do veículo de modo que os furos do suporte fiquem alinhados com a furação executada e então fixar suporte "1" no chassis do veículo utilizando contra suporte "15", parafusos "12", arruelas "13" e porcas "14".
- 4 - Montar esfera "3" e a capa de proteção "4" na ponteira "2", utilizando arruela "5", porca "6" e contra pino "7".
- 5 - Encaixar a ponteira "2" no suporte "1" e travar o conjunto utilizando o pino trava "16" e o grampo "17".
- 6 - Apertar o parafuso "18" para eliminar a folga existente no acoplamento.
- 7 - Montar a tomada fêmea "8" no suporte "1", utilizando parafusos "9", arruelas "10" e porcas "11".
- 8 - Ajustar todo conjunto e dar aperto aos parafusos e porcas.
- 9 - Fixar o deslocador de escapamento "20" onde foi retirado o parafuso que prendia o suporte traseiro do escapamento do veículo (PASSO 1) utilizando parafuso "23". OBS: Esse item é necessário para afastar o abafador do veículo do engate de reboque instalado.
- 10 - Fixar escapamento do veículo no deslocador "20" utilizando arruela "21" e porca "22".