

GEDEVAL

Endereço: Rua Padre Feijó, 780A
Bairro: Industrial
Cidade: São Marcos - RS
País: Brasil
CEP: 95190-000
E-mail: gedeval@brturbo.com.br
Site: www.gedeval.com.br
Fones: (54) 3291-1911
(54) 3291-1671
(54) 3291-2510

Manual de Montagem e Manutenção Engate de Reboque Fixo

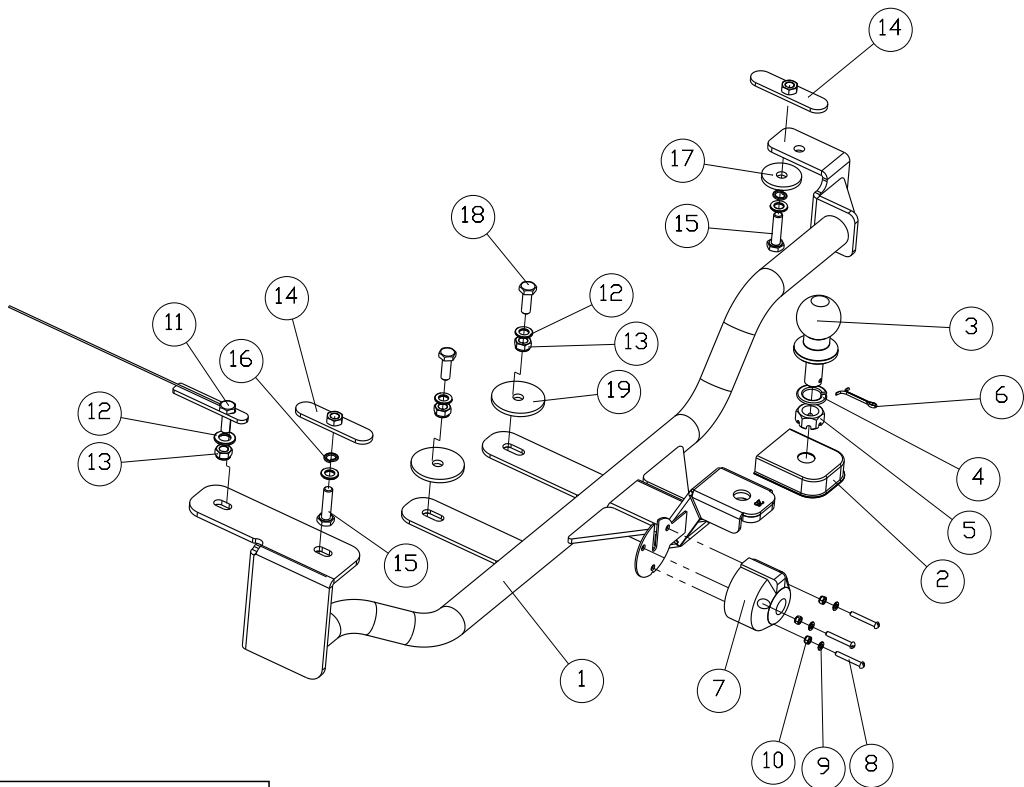


Compatível c/ Novo Ka (Hatch) 2015...
Código: 913400

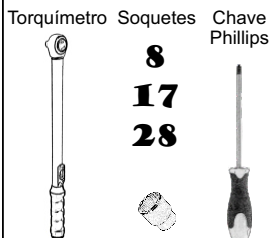
Instrução de uso e Manutenção

- Ler atentamente o manual antes de instalar;
- Respeitar os limites de carga do conjunto(vide plaqueta junto ao engate);
- Em caso de deformação mecânica causada por choque mecânico de qualquer espécie, todo o conjunto deve ser inutilizado e substituído;
- Não modificar as características originais do produto ou fazer adaptações;
- Lavar com água e sabão neutro, utilizando esponja ou flanela;
- Utilizar cera automotiva para conservação;
- Reapertar todo o conjunto a cada 6(seis) meses.

Ilustração:



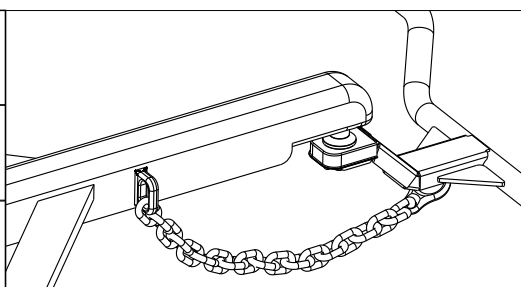
Chaves Utilizadas para Aperto dos Componentes



Capacidade de tração:
 Com freio: 400Kg
 Sem freio: 300Kg
 Peso sobre a esfera: 50Kg



Utilização correta do engate de reboque:



Observar folga da corrente para possibilitar manobra do veículo.

Compatível c/ Ka (Hatch) 2015...

Código: 913400

| Conteúdo da Embalagem | | | | |
|-----------------------|------|--------------|-------------------------|----------------------------------|
| Ítem | Qtd. | Código | Descrição | Chave Utilizada para Aperto |
| 1 | 1 | G913400.10 | Suporte | - |
| 2 | 1 | 609 | Capa proteção | - |
| 3 | 1 | 608 | Esfera | - |
| 4 | 1 | 606 | Arruela de pressão 3/4" | - |
| 5 | 1 | 607 | Porca castelo 3/4" | Soquete 28 |
| 6 | 1 | 598 | Contra pino | - |
| 7 | 1 | 610 | Tomada fêmea 6P | - |
| 8 | 3 | 614 | PF. M5x35 | Chave Phillips 1/4x6 e Soquete 8 |
| 9 | 3 | 204 | Arruela lisa M5 | - |
| 10 | 3 | 639 | Porca A/F M5 | Soquete 8 |
| 11 | 1 | G965400.2031 | Trava T0067 | Soquete 17 |
| 12 | 5 | 613 | Arruela Lisa M12 | - |
| 13 | 3 | 40 | Porca A/F M10 | Soquete 17 |
| 14 | 2 | G963400.2031 | Trava T0059 | Soquete 17 |
| 15 | 2 | 20 | PF. M10x40 ZB | Soquete 17 |
| 16 | 2 | 599 | Arruela de Pressão M12 | - |
| 17 | 1 | G924400.2501 | Reforço Interno Pequeno | - |
| 18 | 2 | 602 | PF. M10x30 ZB | Soquete 17 |
| 19 | 2 | G911400.2501 | Reforço Interno Grande | - |

Passo-a-passo:

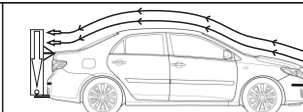
- 1 - Posicionar suporte "1" no chassi do veículo de modo que os furos do suporte fiquem alinhados com a furação existente.
- 2 - Para o lado do motorista, furar o chassi do veículo de forma que a furação executada coincida com a furação do suporte "1", e então fixar o suporte "1" utilizando travas "11" e "14", parafuso "15", arruelas "12" e "16" e porcas "13".
- 3 - Fixar o suporte "1" no lado do carona utilizando travas "14", reforço interno "17", parafuso "15", e arruelas "12" e porcas "13".
- 4 - Fixar os reforços localizados na parte central do suporte "1" no veículo utilizando os reforços "19" internamente no veículo, juntamente com parafuso "18", arruelas "12" e porcas "13".
- 5 - Montar esfera "3" e a capa proteção "2" no suporte "1", utilizando arruela "4", porca "5" e contra pino "6".
- 6 - Montar a tomada fêmea "7" no suporte "1", utilizando parafusos "8", arruelas "9" e porcas "10".
- 7 - Ajustar todo conjunto e dar aperto aos parafusos e porcas.



A capacidade máxima de peso sobre a esfera é válida somente para cargas no eixo vertical da bola de acoplamento.



Caso o volume da carga se distancie da bola horizontalmente, o mesmo formará uma alavanca proporcional a essa distância, diminuindo portanto, a capacidade máxima de peso sobre a esfera.



Caso o volume da carga ultrapasse 50 cm de altura ou se distancie da bola horizontalmente, o mesmo deve ter um ponto de fixação mais elevado, a fim de minimizar os efeitos da resistência do ar durante o movimento do veículo.