

GEDEVAL

Endereço: Rua Padre Feijó, 780A
Bairro: Industrial
Cidade: São Marcos - RS
País: Brasil
CEP: 95190-000
E-mail: gedeval@brturbo.com.br
Site: www.gedeval.com.br
Fones: (54) 3291-1911
(54) 3291-1671
(54) 3291-2510

Manual de Montagem e Manutenção Engate de Reboque Fixo

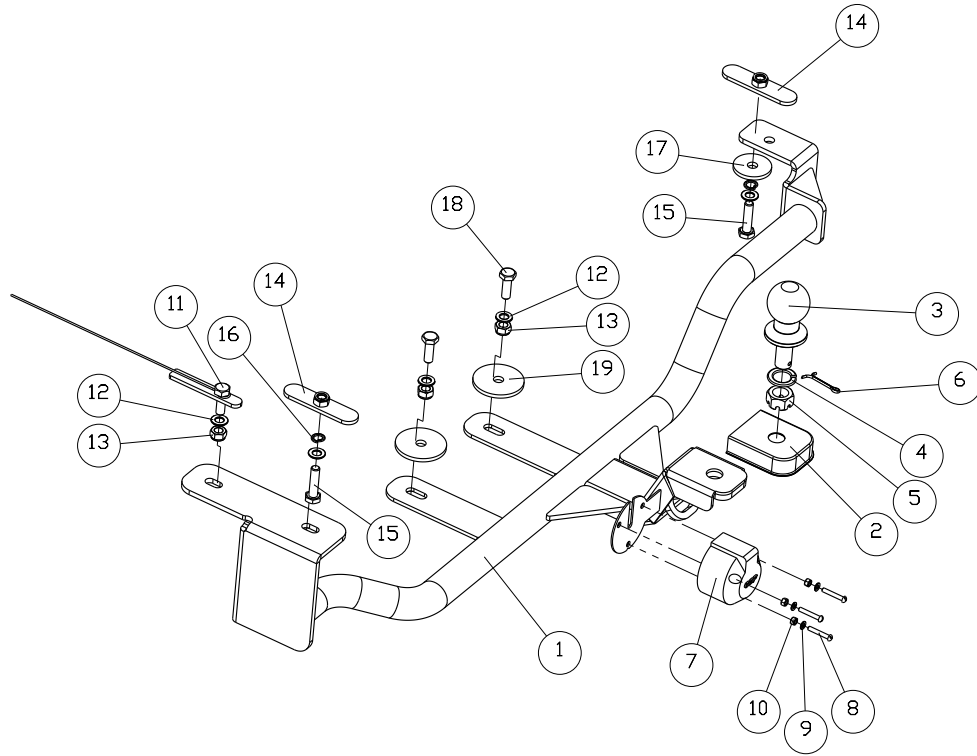


Compatível c/ Novo Ka (Hatch) 2015...
Código: 913400

Instrução de uso e Manutenção

- Ler atentamente o manual antes de instalar;
- Respeitar os limites de carga do conjunto(vide plaqueta junto ao engate);
- Em caso de deformação mecânica causada por choque mecânico de qualquer espécie, todo o conjunto deve ser inutilizado e substituído;
- Não modificar as características originais do produto ou fazer adaptações;
- Lavar com água e sabão neutro, utilizando esponja ou flanela;
- Utilizar cera automotiva para conservação;
- Reapertar todo o conjunto a cada 6(seis) meses.

Ilustração:



Capacidade de tração:

Com freio: 400Kg
Sem freio: 300Kg
Peso sobre a esfera: 50Kg

Utilização correta do engate de reboque:

Observar folga da corrente para possibilitar manobra do veículo.



Compatível c/ Ka (Hatch) 2015...

Código: 913400

Conteúdo da Embalagem			
Item	Qtd.	Código	Descrição
1	1	G913400.10	Suporte
2	1	609	Capa proteção
3	1	608	Esfera
4	1	606	Arruela de pressão 3/4"
5	1	607	Porca castelo 3/4"
6	1	598	Contra pino
7	1	610	Tomada fêmea 6P
8	3	614	PF. M5x35
9	3	204	Arruela lisa M5
10	3	639	Porca A/F M5
11	1	G965400.2031	Trava T0067
12	5	613	Arruela Lisa M12
13	3	40	Porca A/F M10
14	2	G963400.2031	Trava T0059
15	2	20	PF. M10x40 ZB
16	2	599	Arruela de Pressão M12
17	1	G924400.2501	Reforço Interno Pequeno
18	2	602	PF. M10x30 ZB
19	2	G911400.2501	Reforço Interno Grande

Passo-a-passo:

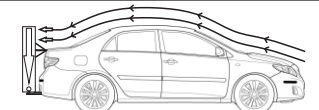
- 1 - Posicionar suporte "1" no chassi do veículo de modo que os furos do suporte fiquem alinhados com a furação existente.
- 2 - Para o lado do motorista, furar o chassi do veículo de forma que a furação executada coincida com a furação do suporte "1", e então fixar o suporte "1" utilizando travas "11" e "14", parafuso "15", arruelas "12" e "16" e porcas "13".
- 3 - Fixar o suporte "1" no lado do carona utilizando travas "14", reforço interno "17", parafuso "15", e arruelas "12" e porcas "13".
- 4 - Fixar os reforços localizados na parte central do suporte "1" no veículo utilizando os reforços "19" internamente no veículo, juntamente com parafuso "18", arruelas "12" e porcas "13".
- 5 - Montar esfera "3" e a capa proteção "2" no suporte "1", utilizando arruela "4", porca "5" e contra pino "6".
- 6 - Montar a tomada fêmea "7" no suporte "1", utilizando parafusos "8", arruelas "9" e porcas "10".
- 7 - Ajustar todo conjunto e dar aperto aos parafusos e porcas.



A capacidade máxima de peso sobre a esfera é válida somente para cargas no eixo vertical da bola de acoplamento.



Caso o volume da carga se distancie da bola horizontalmente, o mesmo formará uma alavanca proporcional a essa distância, diminuindo portanto, a capacidade máxima de peso sobre a esfera.



Caso o volume da carga ultrapasse 50 cm de altura ou se distancie da bola horizontalmente, o mesmo deve ter um ponto de fixação mais elevado, a fim de minimizar os efeitos da resistência do ar durante o movimento do veículo.