

### Instrução de uso e Manutenção

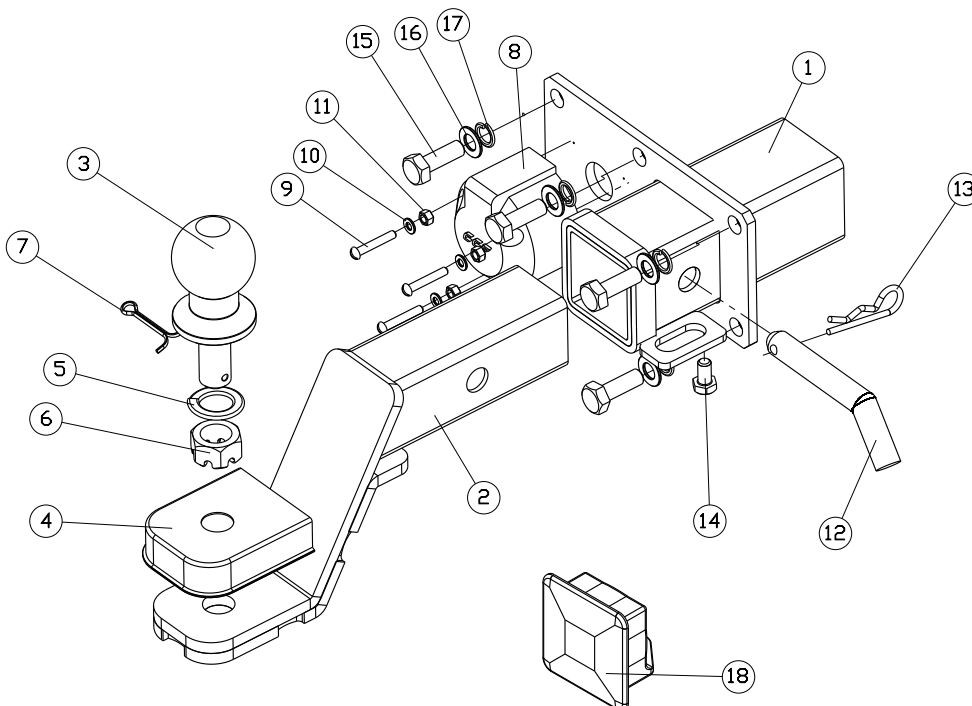
- Ler atentamente o manual antes de instalar;
- Respeitar os limites de carga do conjunto (vide plaqueta junto ao engate);
- Remover a rabeta sempre que não estiver utilizando o engate de reboque;
- Em caso de deformação mecânica causada por choque mecânico de qualquer espécie, todo o conjunto deve ser inutilizado e substituído;
- Não modificar as características originais do produto ou fazer adaptações;
- Lavar com água e sabão neutro, utilizando esponja ou flanela;
- Utilizar cera automotiva para conservação;
- Reapertar todo o conjunto a cada 6(seis) meses.

### Passo-a-passo

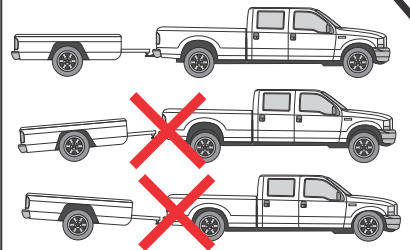
- 1 - Posicionar suporte "1" no chassi do veículo de modo que os furos do suporte fiquem alinhados com a furação existente no chassi do veículo, fixar o suporte utilizando parafusos "16", arruelas "16 e 17".
- 2 - Montar esfera "3" e a proteção "4" na ponteira "2", utilizando arruela "5", porca "6" e contra pino "7".
- 3 - Encaixar a ponteira "2" no suporte "1" e travar o conjunto utilizando o pino trava "12" e grampo "13".
- 4 - Apertar parafuso "14" para eliminar a folga existente no acoplamento.
- 5 - Montar a tomada fêmea "8" no suporte "1", utilizando parafusos "9", arruelas "10" e porcas "11".
- 6 - Ajustar todo conjunto e dar aperto aos parafusos e porcas.

Conteúdo da Embalagem		
Ítem	Qty.	Descrição
1	1	Suporte
2	1	Ponteira
3	1	Esfera
4	1	Capa Proteção
5	1	Arruela de Pressão 3/4"
6	1	Porca Castelo 3/4"
7	1	Contra pino
8	1	Tomada Fêmea 6P
9	3	PF. M5x30
10	3	Arruela lisa M5
11	3	Porca A/F M5
12	1	Pino trava 5/8"
13	1	Grampo tipo "R"
14	1	PF. M8x16
15	6	PF.M10x 30 ZB
16	6	Arruela lisa M12
17	6	Arruela de Pressão M12
18	1	Tampão do Engate

### Ilustração



#### Utilização correta do engate de reboque:

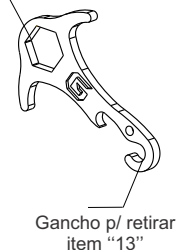


#### Capacidade de tração:

Com freio: 1500Kg  
Sem freio: 700Kg  
Peso sobre a esfera: 50Kg

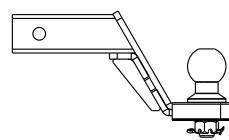
#### Chave

Sextavado  
p/ fixação do item "14"



Gancho p/ retirar  
item "13"

#### Modelo de Ponteira Utilizado:



Ponteira Baixa



Observar folga da corrente para  
possibilitar manobra do veículo.